

da Giovedì 1 a Domenica 4 Maggio 2025
**LE PIÙ BELLE ESCURSIONI DEL MONTEFELTRO E DELLA
VALMARECCHIA:**

**i Percorsi dell'anima, le Sorgenti del Tevere, il Sasso Simone e
Sant'Agata Feltria**



Viaggio nel Montefeltro e la Valmarecchia, terra di confine tra le Marche, la Toscana e la Romagna, un luogo unico, dove toccheremo le più caratteristiche vette del territorio per la loro storia e origine geologica. Un territorio magico che, ha conservato intatto tutto il suo fascino, ricco di rocche, castelli, rupi isolate e strutture museali uniche. Si verrà ripagati da immagini inedite, colori soffusi, profumi genuini, ambienti incontaminati e angoli suggestivi dai panorami inaspettati.

Il programma in breve prevede:

Giovedì 1

Visita durante il viaggio di **Badia Tedalda e Bascio**. Nel pomeriggio, escursione lungo i **Luoghi dell'Anima**: il **Museo Diffuso** ideato da **Tonino Guerra** che si snoda attraverso la città di **Pennabilli** e che raccoglie sette musei all'aperto e non, ognuno con caratteristiche proprie, ma, unite dall'obiettivo comune di sollecitare l'anima e la fantasia del visitatore.

Venerdì 2

ANELLO DEL SASSO SIMONE E SIMONCELLO

l'itinerario più bello e significativo per apprezzare in pieno la bellezza e la natura del **Sasso Simone e Simoncello**. Escursione ad anello attraverso una vasta cerreta che si apre vicino ai Sassi, si prosegue sul versante toscano con panorami straordinari, che, ci consentono di apprezzarne la mole e gli aspetti geologici unici del suo genere, per salire infine sul **Simone**, al ritorno percorso panoramico che domina tutta la valle di **Carpegna**.

Dislivello 600 m - Durata 4 ore - Lunghezza 14 km - Difficoltà E

Sabato 3

DA SANT'AGATA FELTRIA AL MONTE ERCOLE E MONTE SAN SILVESTRO

Panoramica e varia escursione di elevato pregio paesaggistico ed ecologico nell'area di Monte Ercole e di Monte San Silvestro; riconosciuta "Area Bioitaly" di tutela europea. Terminata l'escursione visitiamo il paese e il mitico "Castello delle Fiabe".

Dislivello 350 m - Durata 4 ore - Lunghezza 10/12 km - Difficoltà E

Domenica 4

MONTE FUMAILO: L'ANELLO DELLE SORGENTI DEL TEVERE

Da Balze all'Eremo di S. Alberigo, da qui si sale ancora, fino al valico e al **Monte Fumaiolo** il mitico monte nelle cui pendici alle così dette "**Vene del Tevere**", nasce il "**fiume sacro ai destini di Roma**"; ritorno a Balze; percorso panoramico di straordinaria bellezza.

Dislivello 600 m - Durata 4 ore - Lunghezza 14 km - Difficoltà E

N.B. le escursioni e visite possono subire modifiche a seguito delle limitazioni sanitarie e climatiche. Il programma è puramente indicativo, sono possibili modifiche o variazioni. I posti sono limitati prenotate per tempo, per non correre il rischio di non trovare posto. Le prenotazioni verranno chiuse appena si raggiungerà il numero massimo di persone previste.

La gita è riservata ai soci in regola con il tesseramento

TESSERA FEDERTREK: obbligatoria: € 15 adulti, € 5 minori di anni 18 - N.B. si ricorda ai partecipanti che è obbligatoria l'esibizione della tessera e la trascrizione del numero.

(COLORO CHE NON HANNO LA TESSERA, O È SCADUTA, DEVONO STAMPARE E COMPILARE IL MODULO CHE TROVATE AL SEGUENTE LINK: <https://www.camminatoriescursionisti.it/wp-content/uploads/2024/01/Modulo-iscrizione-ACER-FederTrek.pdf>

CONTRIBUTO ASSOCIATIVO DI PARTECIPAZIONE ALLA GITA SOCIALE: € 48 per nr 4 gite, da corrispondere in loco e in contanti all'accompagnatore.

COSTI COMPRESIVI DELLE SPESE DI AGENZIA E ORGANIZZAZIONE(*): € 280 e comprende: pernottato in stanze doppie (supplemento singola **45€**), colazione, Cene, bevande ai pasti, cestino per il pranzo, tassa di soggiorno, spese organizzative e amministrative, servizi agenzia. **SONO ESCLUSE:** biglietti visite museali, spese extra non menzionate, altro da definire.

COSA PORTARE: Scarpe e vestiario da trekking adeguato alla stagione, giacca antivento-antipioggia, torcia, acqua, bastoncini.

APPUNTAMENTO: Giovedì 1 Maggio, al valico di Viamaggio (un indirizzo più preciso verrà comunicato ai partecipanti prima della partenza).

TRASFERIMENTO(*): Auto proprie (l'autista non paga la benzina e l'autostrada)

Per la divisione delle spese auto tra i passeggeri, si consiglia di applicare le tabelle ACI (€ 0,20 a Km ca - calcolo medio secondo il tipo di vettura e il numero dei passeggeri).

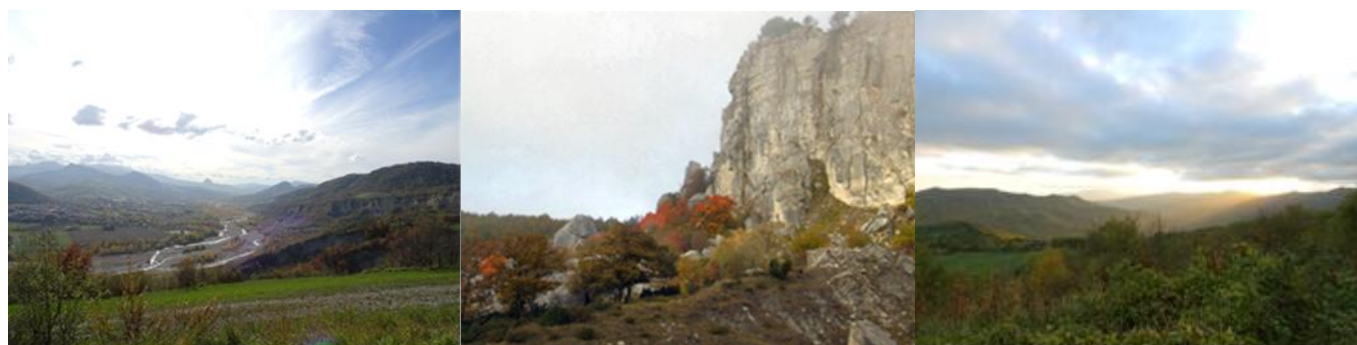
PER INFORMAZIONI E PRENOTAZIONI:

Per partecipare occorre verificare la disponibilità di posti chiamando l'accompagnatore. Successivamente effettuare il pagamento tramite l'agenzia: ITACASOLUZIONI SRL BY QUATTROVACANZE - iban IT42F0760103200001005897481.

Nella causale inserire il codice: **ACER2025MONTEFELTRO** e nome e cognome.

AEV Mario Galassi 339 1177868

AEV Nadia Vicentini 333 5921522



Visita il sito: www.camminatoriescursionisti.it

Segui Camminatori Escursionisti - ACER su WhatsApp: <https://whatsapp.com/channel/0029Vanw3rT65yDGOXcbrL2e>

Metti "mi piace" alla nostra pagina ufficiale: <https://www.facebook.com/CamminatoriEscursionistiAcer>

Iscriviti al gruppo della nostra comunità: <https://www.facebook.com/groups/145333235677984>

Ricevi la newsletter:

- sulla nostra mailing list tramite: info@camminatoriescursionisti.it

- sul nostro canale WhatsApp: <https://whatsapp.com/channel/0029Vanw3rT65yDGOXcbrL2e>