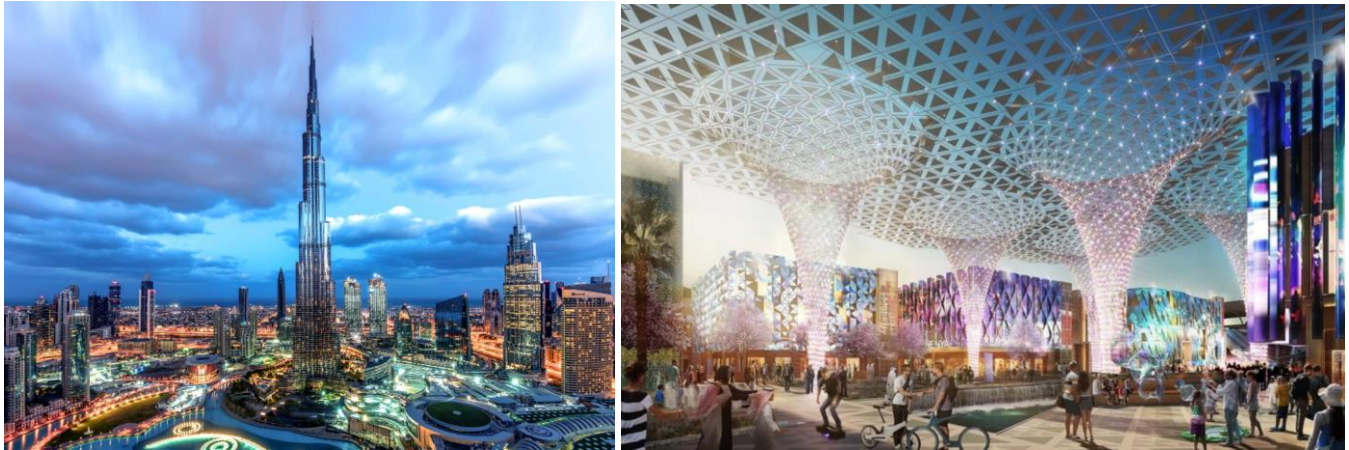


*da Venerdì 28 Gennaio a Giovedì 3 Febbraio 2022*  
*DUBAI da prendere “al volo” – EXPO 2021*



*L'expo 2021 organizzata a Dubai si preannuncia come una straordinaria vetrina internazionale che affronta i temi dello sviluppo tecnologico in armonia con la natura. Il programma di massima prevede due giorni di visita all'interno della sede EXPO, il tour classico della città con guida locale parlante italiano, safari nel deserto con jeep 4x4 e cena in campo tendato, due giorni liberi da dedicare alla visita della città con le numerose attrattive, quali il Burj Khalifa, edificio più alto del mondo, il Burj Al Arab, la famosa “vela” albergo a 7 stelle, le fontane di Dubai ecc. e per organizzare la visita di Abu Dhabi o magari fare ancora un bagno nelle calde acque del Golfo Persico*

**DIFFICOLTA': T/E**

*N.B. Per l'ingresso a Dubai è necessario essere in possesso del green pass, effettuare un tampone entro 72 ore prima della partenza e seguire le indicazioni fornite dalle Autorità, di seguito riportate:*

*[https://consdubai.esteri.it/consolato\\_dubai/it/la\\_comunicazione/dal\\_consolato/2020/06/disposizioni-adottate-negli-emirati.html](https://consdubai.esteri.it/consolato_dubai/it/la_comunicazione/dal_consolato/2020/06/disposizioni-adottate-negli-emirati.html)*

*Necessario inoltre il passaporto con validità residua di almeno 6 mesi.*

*Obbligatoria inoltre una polizza assicurativa sanitaria a copertura delle spese di cura, analisi, eventuale quarantena, eventuali rimpatri legati all' emergenza Covid.*

*Sito Expo: <https://expo-2021-dubai.com>*

*Turismo Dubai: [www.visitdubai.com/it](http://www.visitdubai.com/it)*

*ALBERGO PREVISTO: Hotel 4 stelle ATALA HOTEL – camera e colazione (6 notti)*

*<https://www.guestreservations.com/atana-hotel-5/booking?msclkid=f6145a3beb111c81612e3b43c0ee9514>*

**VOLO CONSIGLIATO LUFTHANSA:**

*Andata 28 gennaio Roma FCO ore 09:55 arriva a Dubai alle 22:45 (scalo a Frankfurt)*

*Ritorno: 3 febbraio Dubai ore 9:30 arriva a Roma alle 15:40 (scalo a Munchen)*

La gita è riservata ai soci in regola con il tesseramento

TESSERA FEDERTREK: obbligatoria: € 15 adulti, € 5 minori di anni 18 - N.B. si ricorda ai partecipanti che è obbligatoria l'esibizione della tessera e la trascrizione del numero.

(COLORO CHE NON HANNO LA TESSERA, O È SCADUTA, DEVONO STAMPARE E COMPILARE IL MODULO CHE TROVATE AL SEGUENTE LINK: <https://www.camminatoriescursionisti.it/wp-content/uploads/2021/07/Modulo-iscrizione-socio-ACER-2021a.pdf>)

#### RIEPILOGO DEI COSTI:

Contributo associativo di partecipazione alla gita sociale: € 70 per nr 7 gite.

Costo di partecipazione: € 650 (in camera doppia) e comprende:

| Il Costo di partecipazione Include   | Il Costo di partecipazione non Include  |
|--|---|
| <ul style="list-style-type: none"><li>❖ Accompagnatore dall'Italia</li><li>❖ Hotel: 6 notti in Atana Hotel con Colazione Buffet</li><li>❖ Pasti Inclusi: colazione in hotel e Cena nel Deserto</li><li>❖ Trasporto: trasferimenti Apt- Hotel-Apt con autista parlante inglese per l'arrivo e la partenza. (In caso di gruppo di 10+ persone per l'arrivo e la partenza sarà prevista una guida parlante italiano)</li><li>❖ Escursioni: Tour di Dubai Classico 4 ore con guida parlante italiano, Safari nel Deserto con cena con autista parlante inglese, Visite in condivisione.</li><li>❖ Biglietti di ingresso: Inclusi nel prezzo per le visite interne</li><li>❖ Assistenza: in lingua italiana 24h/7</li><li>❖ Tasse: Tassa di servizio, tassa comunale, IVA</li></ul> | <ul style="list-style-type: none"><li>Volo</li><li>Assicurazione Viaggio</li><li>Tours Opzionali</li><li>Mance &amp; Richieste Personali</li><li>Qualsiasi cosa non menzionata nel programma</li><li>Pasti non specificati nel programma</li><li>Tassa di soggiorno Hotel da pagare al momento del check in (4USD circa per stanza/a notte)</li></ul> |

VOLO A/R – prezzo indicativo attuale: € 380

Altre spese previste in loco per pasti/ingressi/spostamenti ecc.: € 370

Spesa totale complessiva prevista: € 1.470

N.B. Ingresso EXPO gratuiti per persone oltre i 60 anni di età

**COSA PORTARE:** Scarpe e vestiario comodo da trek urbano, crema solare, mascherina, soluzione disinfettante, guanti, zaino leggero, acqua, cappellino – attenersi regole compagnia aerea.

Temperature previste min 18, max 30 gradi

Appuntamento: 28 gennaio 2022 ore 07:30 aeroporto di Roma FIUMICINO

TERMINE PER LE PRENOTAZIONI: 15 dicembre 2021

#### PER INFORMAZIONI E PRENOTAZIONI:

Per partecipare occorre verificare la disponibilità di posti chiamando l'accompagnatore. Successivamente effettuare il pagamento tramite l'agenzia: ITACASOLUZIONI SRL BY QUATTROVACANZE - iban IT42F0760103200001005897481.

Nella causale inserire il codice: ACER22EXPO e nome e cognome.

**AV Salvatore Iovine 333 4626252**

