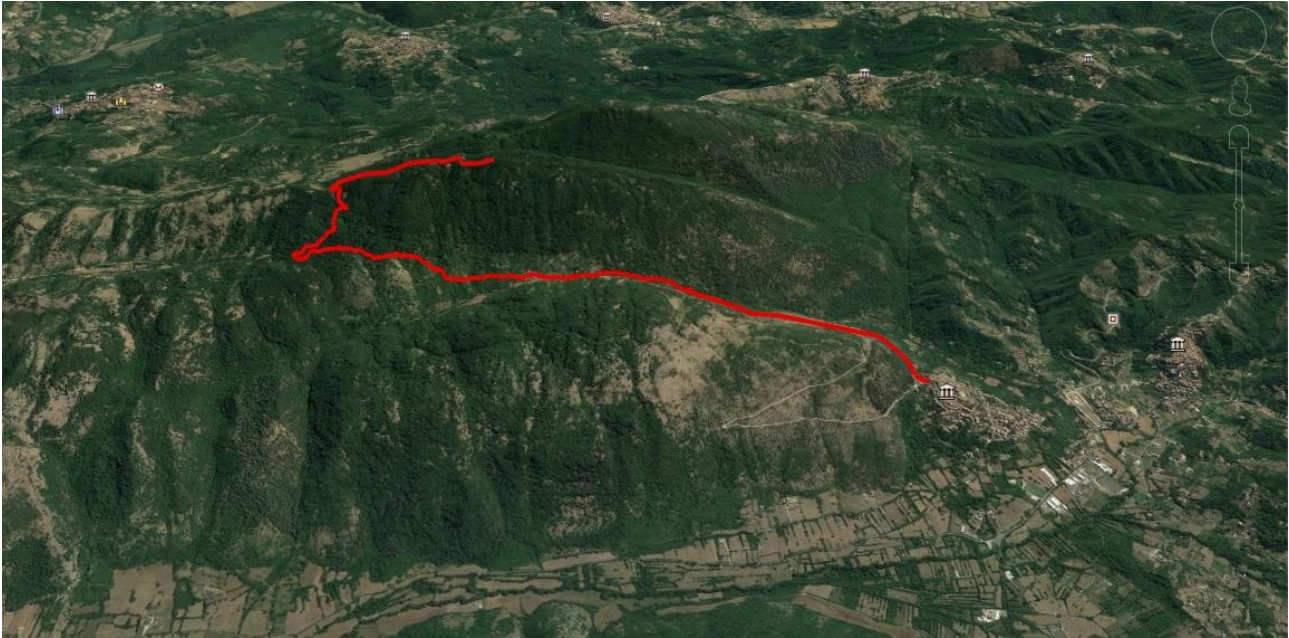


Domenica 11 novembre 2018

Monti Ruffi: Monte Costasole da Cerreto Laziale



Dall'abitato di Cerreto laziale (mt. 526) percorreremo un bosco di querce, abeti e cipressi per raggiungere la cima del Monte Costasole (1253 m), la vetta più alta dei monti Ruffi.

DIFFICOLTA': E

DISLIVELLO: 750 mt circa

LUNGHEZZA PERCORSO: 13,500 km ca.

TEMPO DI PERCORRENZA: 6,00 ore (pause escluse)

La gita è riservata ai soci in regola con il tesseramento

TESSERA FEDERTREK: obbligatoria: € 15 adulti, € 5 minori di anni 18 - N.B. si ricorda ai partecipanti che è obbligatoria l'esibizione della tessera e la trascrizione del numero.

CONTRIBUTO ASSOCIATIVO DI PARTECIPAZIONE: 8 €; gratuito minori di 18 anni

COSA PORTARE: Scarpe e vestiario da trekking, mantellina, borraccia, bastoncini

1) APPUNTAMENTO: ore 08,00 Fermata Metro B Rebibbia davanti al bar "Antico Casello"

2) APPUNTAMENTO: ore 08,45 bar in Piazza Monte Ruffo a Cerreto Laziale (si arriva percorrendo via Circonvallazione)

Per velocizzare le operazioni di registrazione dei partecipanti e formazione degli equipaggi, **è necessario compilare** il modulo che trovate cliccando [QUI](#) e **confermare telefonicamente la prenotazione con gli accompagnatori**

TRASPORTO(*): Auto proprie (l'autista non paga la benzina e l'autostrada)

(*) Per la divisione delle spese auto tra i passeggeri, si consiglia di applicare le tabelle ACI (€ 0,20 a Km ca - calcolo medio secondo il tipo di vettura e il numero dei passeggeri).

PER INFORMAZIONI E PRENOTAZIONI:

AEV Antonio Leggio 338 6207654

AEV Fabio Giuliani 331 6037956